

# sensor ultraschall

**PRODUKT:** ultraschall-schranke

**BAUFORM:** 21 20x30x12

- Erfassung von Objekten beliebiger Materialien
- hohe Schallintensität
- eingebauter Verstärker
- LED-Schaltzustandsanzeige
- hohe Schaltfrequenz
- robustes Kunststoffgehäuse
- Anschluss über Kabel
- Lieferung komplett im stapelbaren Karton

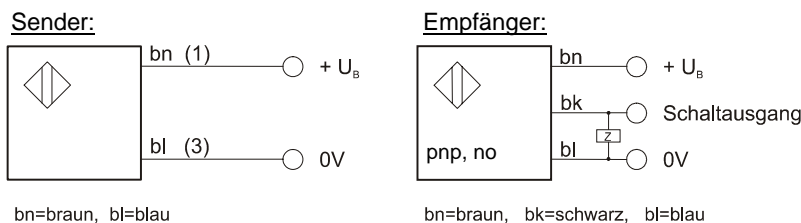


## Technische Daten

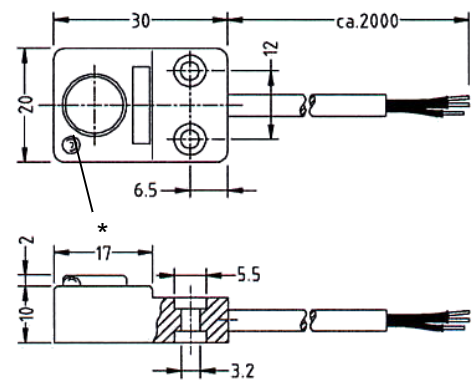
Betriebsspannung	18 bis 30V DC
Stromaufnahme (ohne Last)	< 40mA
Schaltausgang	pnp, no, max. 500mA (andere Ausgangsvarianten auf Anfrage)
Reichweite (Sender-Empfänger)	300mm
Ansprechzeit (an/aus)	1ms
max. Schaltfrequenz	150Hz
Umgebungstemperatur	-15 bis +60°C
Ultraschallfrequenz	300kHz
Schutzart	IP 67 nach EN 60529
Gehäusewerkstoff	Kunststoff
elektrischer Anschluss	2m Festkabel

**Hinweis:** Bei planen Objekten werden die besten Ergebnisse erreicht, wenn die Schranke um 30° gegenüber der Objektebene geneigt ist.

## Elektrischer Anschluss



## Maßskizze



\* LED nur beim Empfänger

**Artikel-Nummer: UY 21 01 00**

**Hinweis:** Der Einsatz dieser Geräte in Anwendungen, in denen die Sicherheit von Personen von deren Funktion abhängt, ist unzulässig!