

Abmessungen **20x30x12mm**

Reichweite **300mm**

- ✓ Erfassung von Objekten beliebiger Materialien
- ✓ hohe Schallintensität
- ✓ eingebauter Verstärker
- ✓ LED-Schaltzustandsanzeige
- ✓ hohe Schaltfrequenz
- ✓ robustes Kunststoffgehäuse
- ✓ Kabelanschluss

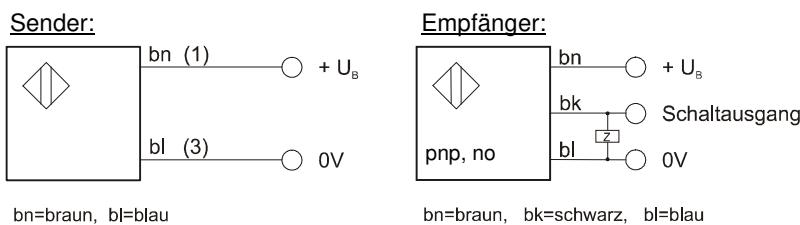


### Technische Daten

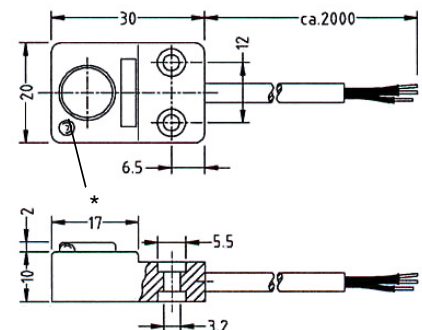
Betriebsspannung	18 ... 30V DC
Stromaufnahme (ohne Last)	< 40mA
Schaltausgang	pnp, no, max. 500mA (andere Ausgangsvarianten auf Anfrage)
Reichweite (Sender-Empfänger)	300mm
Ansprechzeit (an/aus)	1ms
max. Schaltfrequenz	150Hz
Umgebungstemperatur	-15 ... +60°C
Ultraschallfrequenz	300kHz
Schutzart	IP 67
Gehäusewerkstoff	Kunststoff
elektrischer Anschluss	10m Festkabel

**Hinweis:** Bei planen Objekten werden die besten Ergebnisse erreicht, wenn die Schranke um 30° gegenüber der Objektebene geneigt ist.

### Elektrischer Anschluss



### Maßskizze



\* LED nur beim Empfänger

Artikel-Nummer: **UY 21 01 02**