

VKx0R321 / VKx0R325

Zubehör

Kabel Dosen M12, 4adrig, für Robotic-Anwendungen

/ PUR-Leitung

/ Orange

/ Schutzart IP65 und IP67 im verschraubten Zustand



Schleppkettenfähig
Torsionsbeständig

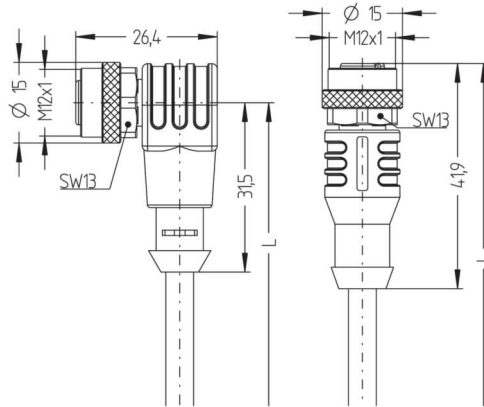
TECHNISCHE DATEN

Kontaktträger	TPU, schwarz
Griffkörper	TPU, schwarz
Kontakte	CuZn, vergoldet
Dichtung	FPM / FKM
Überwurfmutter	CuZn, vernickelt
Schutzart (EN 60529)	IP65, IP67 im verschraubten Zustand
Kabeldurchmesser	Ø 5,2mm
Aderaufbau	42 x 0,1mm
Kabelmantel	PUR, halogenfrei
Aderisolation	PP, halogenfrei
Aderquerschnitt	0,34mm ²
Bemessungsspannung	max. 250V
Isolationswiderstand	≥ 10 ⁸ Ω
Strombelastbarkeit	4A
Verschmutzungsgrad	3
Umgebungstemperatur	-40 ... +90°C (fest verlegt)
Mechanische Lebensdauer	> 100 Steckzyklen
Farben der Anschlussadern	1 = braun, 2 = weiß, 3 = blau, 4 = schwarz

Artikelaufstellung

Länge	2m	5m	10m	15m	20m
Artikel-Nr. gewinkelt	VK20R321	VK50R321	VKA0R321	VKAER321	VKB0R321
Artikel-Nr. gerade	VK20R325	VK50R325	VKA0R325	VKAER325	VKB0R325

Maßskizzen



Kabelspezifikationen

Flexible, silikon- und halogenfreie Steuerleitung mit hoher mechanischer Festigkeit. Speziell geeignet für den Einsatz in flexiblen Applikationen im Bereich Robotics, Handling- und Montagetechnik sowie Werkzeugmaschinen. Sehr gute Eigenschaften im Bereich Torsion, Schleppketteneinsatz und Schweißfunkenbeständigkeit. Die Leitung erfüllt Anforderungen nach UL und CSA (UL10493/20549; cULus)

Eigenschaften:

- flammwidrig (VDE 0482-332-2-2, DIN EN/IEC 60332-2-2, UL/CSA FT2)
- seewasserbeständig
- recyclefähig
- LABS-frei
- RoHs-konform
- säure- u. laugenbeständig
- gute Ozon- und UV-Beständigkeit
- hydrolysefest
- schleppketten- und torsionsfähig
- schweißfunkenbeständig
- halogenfrei (DIN EN50267-2-1, IEC60754-1, VDE0482-267-2-1)
- silikonfrei

Temperaturbereich	bewegt	-30 ... +90°C
	fest verlegt	-40 ... +90°C
	Schleppkette	-25 ... +60°C
Biegeradius	bewegt	10 x Ø-Leitung
	fest verlegt	5 x Ø-Leitung
Nennspannung		≤ 300V
Mantelfarbe		orange (ähnlich RAL2003)
Leiteraufbau		VDE0295 / EN/IEC60228, Klasse 5
	Leitermaterial	CU-ETP1, blank (DIN EN 13602)
	Isolierung	PP, halogenfrei
	Verseilung	für Schleppkette und Torsion
	Mantelmaterial	PUR, halogenfrei